

(仮称) 藤崎病院受水槽ポンプ室等更新工事

2022年8月

発注者 医療法人社団 藤崎病院
設計 株式会社 昭和設計東京事務所

機械設備図	
番号	図面名称
機-000	表紙・図面リスト
機-001	給排水衛生設備 特記仕様書
機-002	給排水衛生設備 外構図(撤去・新設)
機-003	給排水衛生設備 機器表(撤去・新設)
機-004	給排水衛生設備 系統図(撤去・新設)
機-005	給排水衛生設備 受水槽廻り詳細図
機-006	屋上 高架水槽撤去・更新参考図

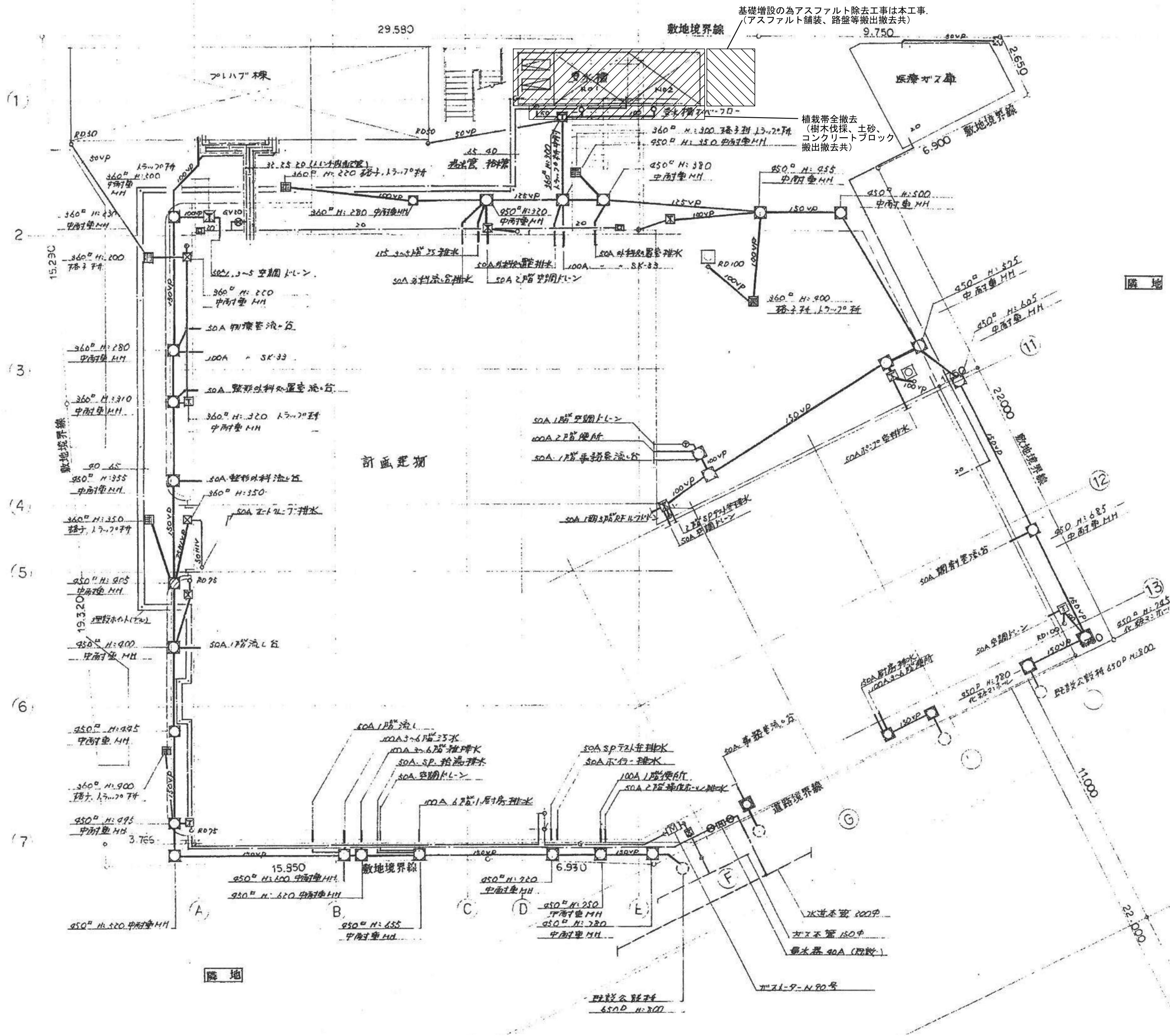
 SHOWA SEKKEI 株式会社 昭和設計	(仮称) 藤崎病院受水槽ポンプ室等更新工事	No.	000
	表紙・図面リスト	A1 - A3 -	機

谷口 勝則
一級建築士 大匠登録第209527号
設備一級建築士 大匠登録第1648号

Main project specification table with columns for 'Project Overview', 'General Common Items', 'Special Items', 'General Common Items', 'Special Items', and 'Remarks'. It includes detailed technical specifications for a water tank pump room renovation project.

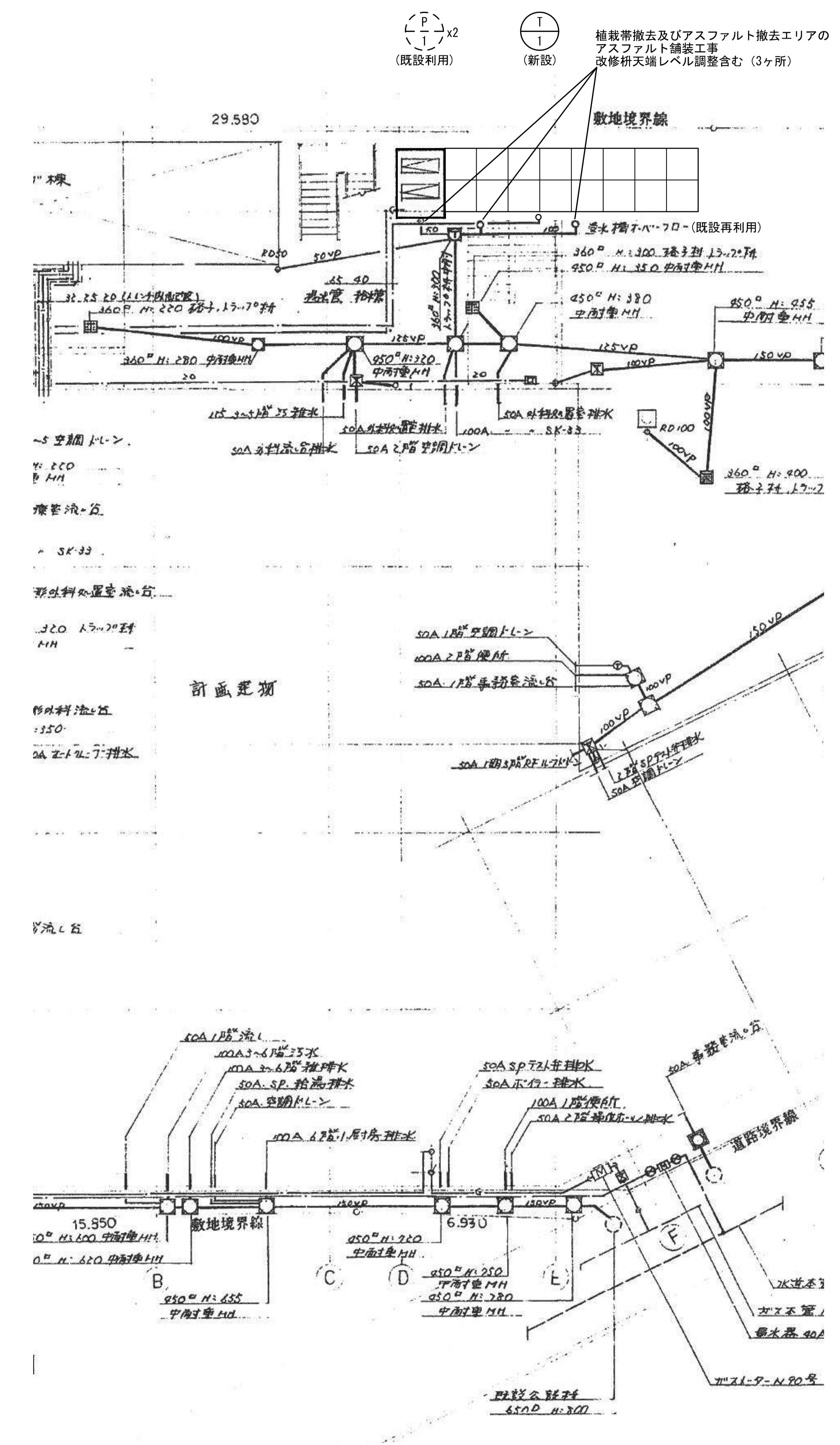
SHOWA SEKKEI 株式会社 昭和设计. Project name: (仮称) 藤崎病院受水槽ポンプ室等更新工事. No. 001. Includes contact information for Showa Sekkei.

Table with columns for '給排水衛生設備 特記仕様書' and '機'. It lists equipment specifications like A1 and A3.



給排水衛生設備外構図(撤去)

- 特記事項
1. 受水槽更新にあたり、病院内へは断水しない工事をを行う。(揚水ポンプは既存利用の為、手順に注意)
 2. 既設受水槽基礎は利用、なお増大する部分の基礎は新設し、チャンネルベースは全て更新する。
 3. 受水槽から揚水ポンプへの吸込み配管は更新する。(緊急遮断弁設置)
 4. 更新切替えに必要な仮設受水槽及び、仮設配管、仮設電源は本工事に含む。
 5. 更新に関して揚水ポンプの電源及び、電極等の切り離し、再接続は本工事に含む。
 6. 更新に関して高架水槽廻りの電極等の切り離し、再接続は本工事に含む。



給排水衛生設備外構図(新設)

注記 1) は、撤去を示す。