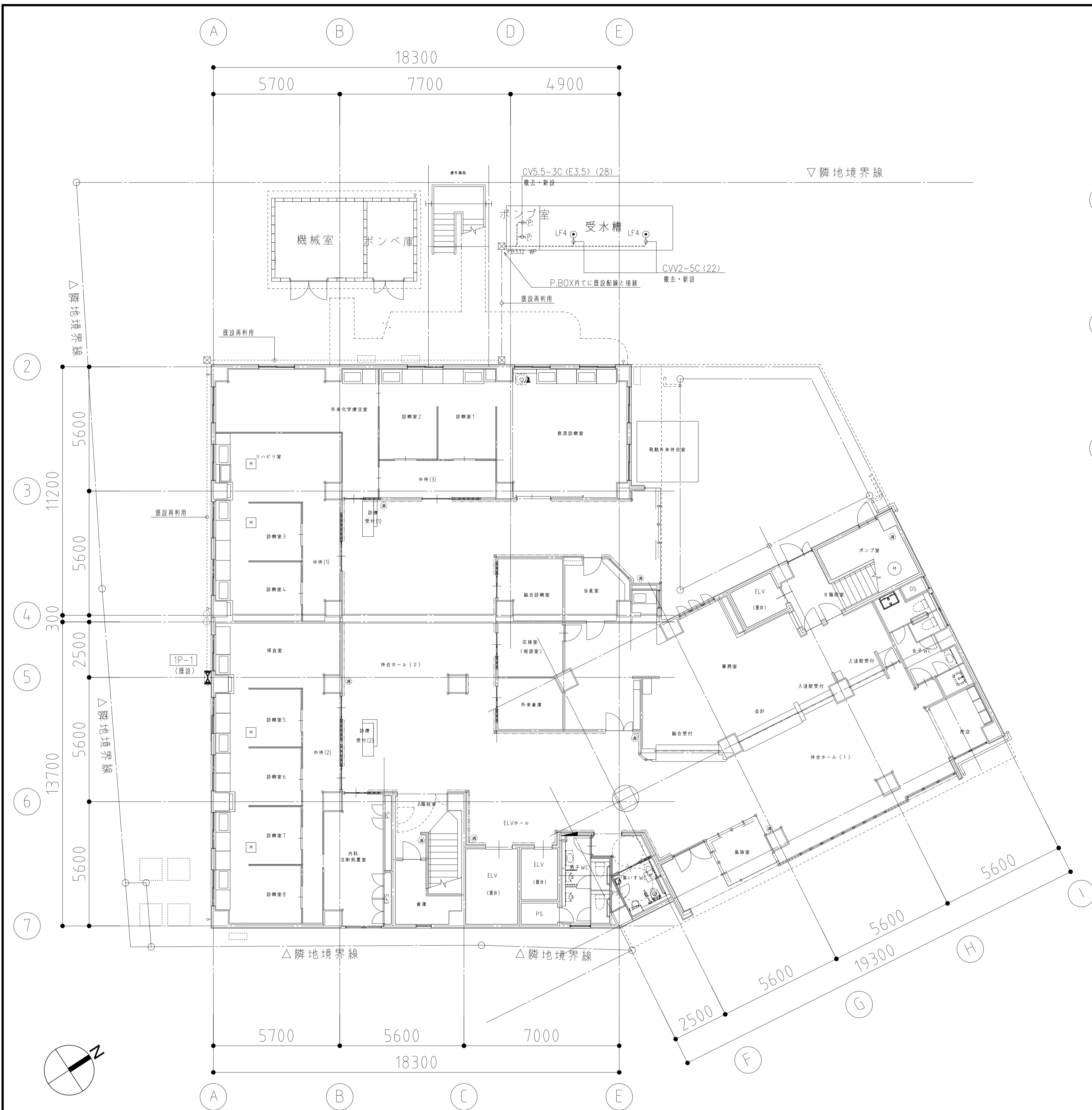


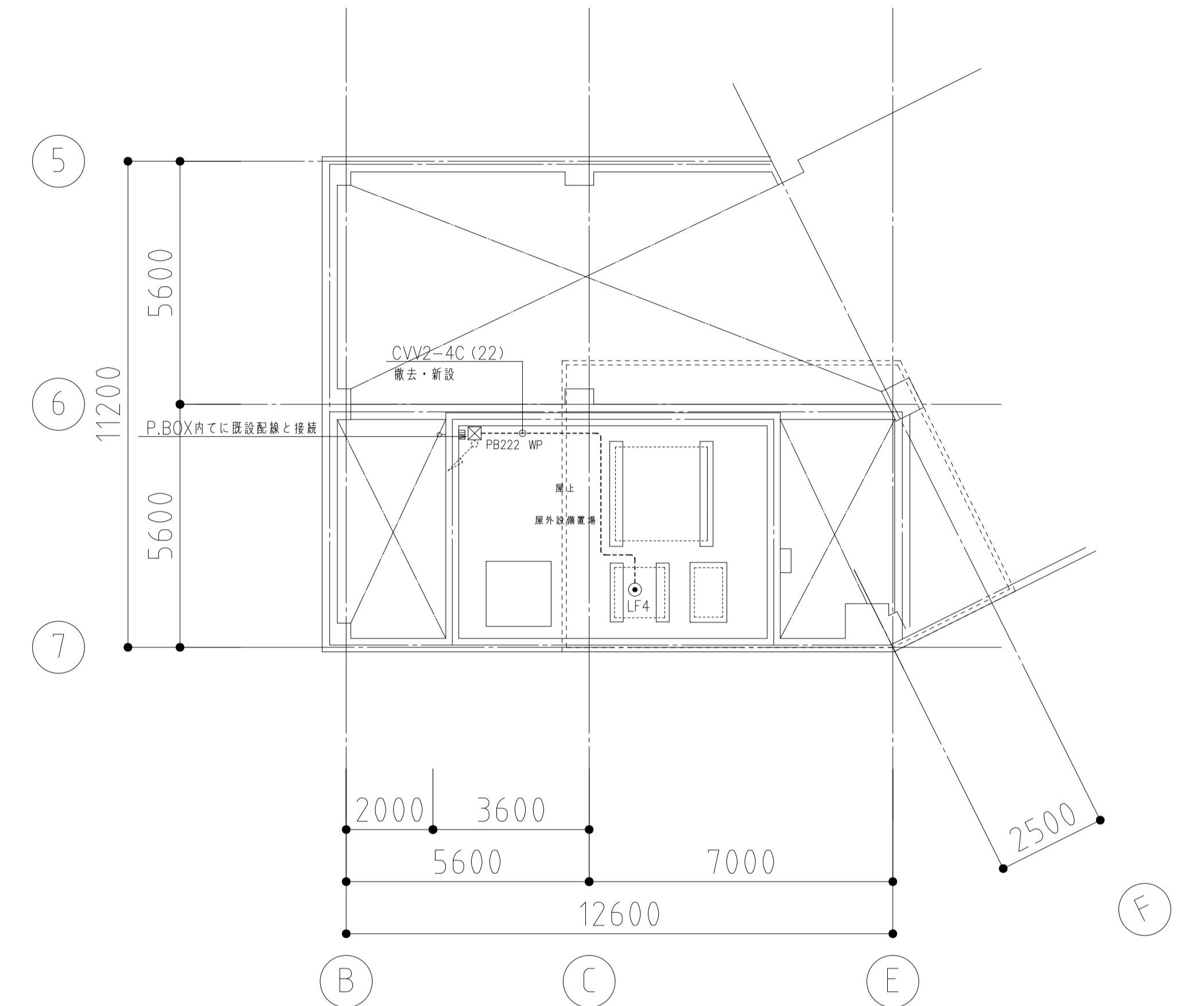
7階 配置平面図 S=1/50

注記

- ・ 既設発電機は基礎部分以外は全て撤去とする。
- ・ 撤去に伴う停電については事前に日時の相談をおこなうこと。
- ・ 排気管部分についてはアスベスト調査をおこない、アスベストが判明した場合は、適切な処分を施すこと。

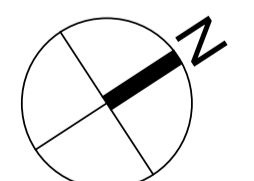


1階平面図



R階平面図

- 注記
- 特記なきブルボックスは下記とする。
 PB223 ブルボックス (無記: 鋼板製, WP: 防水浴融垂鉛メッキ)
 図中表記 PB123 (1: 幅, 2: 奥行, 3: 高さ x100mmを示す)
 - 受水槽・高架水槽更新に伴う電源・制御線の配線については既存を調査の上、おこなうこと。



 SHOWA SEKKEI 株式会社 昭和設計	(仮称) 藤崎病院非常用発電設備更新工事		No. 009
	谷口 勝則 <small>一級建築士 大臣登録第209597号 設備一級建築士 大臣登録第1640号</small>	動力設備 1・R階平面図 (新設)	A1 1/100 A3 1/200